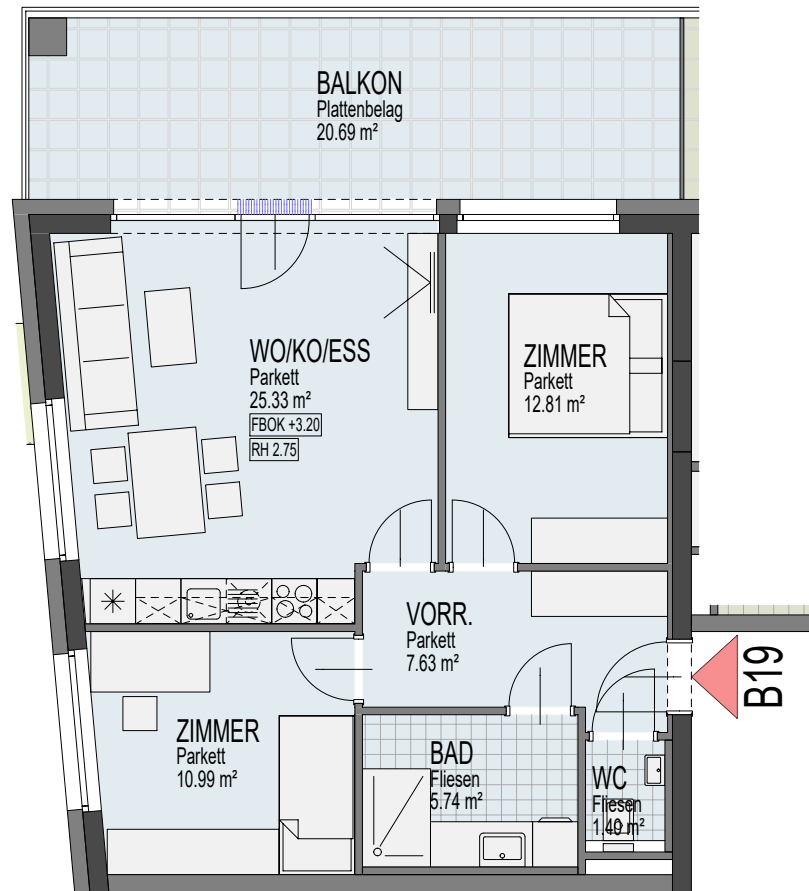
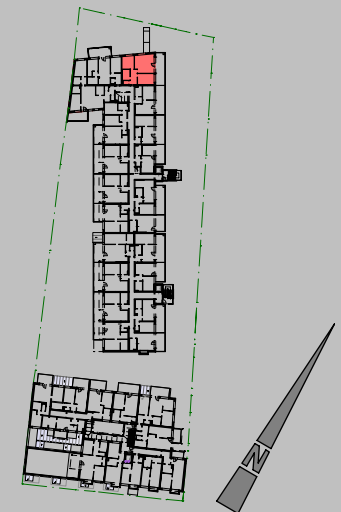


1. OBERGESCHOSS



TOP B19	
Wohnnutzfläche	63.90 m ²
Balkon	20.69 m ²
Abstellraum	1.76 m ²

Wohnungseingangstüren
Türlichte 90 / 220
Innentüren
Türlichte 80 / 220
Raumhöhe 2.75 m



M 30 Verkaufsunterlagen
8010 GRAZ

PROJEKTNR.: 3575

BM LEITNER PLANUNG UND BAUAUFSICHT GMBH
PROJEKTSTAND: 01.02.2021|DK/WU/BS

0 1 2 3 5m

MASSSTAB 1:100 DIN A4

M30b TOP B19